

# Das Haus des Innenarchitekten





## Das Haus des Innenarchitekten

Eine knifflige Planungs- und Umsetzungsaufgabe bewältigte das auf klassische Bauhausarchitektur spezialisierte Haller Team Melis + Melis. Für eine Zillertaler Familie entwickelte das Architekturbüro ein in Fels gebautes Domizil mit Penthouse-Qualität und Gästewohnung. Dass der Bauherr Innenarchitekt ist und sich bereits zum zweiten Mal zum Eigenheimbau entschloss, erhöhte die Schlagzahl der Herausforderungen nachhaltig.

Vor siebzehn Jahren krepelte der Bauherr schon einmal die Ärmel hoch und baute sein erstes Haus nahe Mayrhofen. Das Familienrefugium manifestierte sich damals außen eher traditionell, innen jedoch modern. Trotz hoher Wohnqualität fehlte der Weitblick. Es traf sich gut, dass noch ein Grundstück in aussichtsreicher Hanglage zur Disposition stand. Die Bauherren beschlossen darauf ein neues Projekt zu verwirklichen, das Mehrfachnutzen bieten würde und den Traum vom Penthouse mit Zillertaler Bergweltblick uneingeschränkt möglich machte. Als Partner für diesen baulichen Neustart gewannen sie das auf klassische Moderne fokussierte Architekturbüro Melis + Melis, dessen Entwurf die künftigen Bewohner begeisterte. Der Bauherr und Einrichtungsprofi optimierte den perfekten Baukörper durch ein elegantes Ton-in-Ton-Ambiente zu einem harmonischen Gesamtkonzept zeitgenössischen Wohnens: „Es war ein klarer Vorteil, dass wir diesmal genau wussten, was wir wollten.“

### PANORAMABLICK & LOFT

Das Grundstück war nicht einfach: Ein steiles Gelände mit felsigem Untergrund, der möglichst wenig berührt werden sollte, um die Baukosten nicht explodieren zu lassen. Auf drei Ebenen breitet sich individuell das komplexe Raumprogramm der dreiköpfigen Familie aus. Erdgeschoss mit Entree, Keller, Wirtschaftsraum und Garage stehen ►



Das komplette Innendesign wurde von living:wohn(t)raum by Franz Hollaus in Mayrhofen umgesetzt.



Hoher Wohnkomfort durch eine schalloptimierte Luft-Wasser-Wärmepumpe der Firma Stiebel Eltron.

fest im felsigen Untergrund. Das Obergeschoss liegt ebenfalls im Hang und beherbergt ein Gästeloft mit Gartenbereich, sowie das Zimmer des Sohnes mit eigenem Bad. Im obersten Geschoss mit den raumhohen Verglasungen befindet sich die Penthouse-Wohnung der Bauherren. Die neue Höhenlage rentiert sich, denn beim Kochen bietet sich nun südlich ein fantastischer Ausblick auf den 'Fastdreitausender' Ahornspitz.

Durch die exponierte Lage hat man östlich einen tollen Blick ins Tal.

**ALPIN- & ALTHOLZFLAIR**

Der in Weiß gehaltene Massivbau im Fels zeigt nach außen bereitwillig seine konsequente Gliederung und die kluge Infra-

struktur. Die Erschließung über das Treppenhaus fiel besonders attraktiv aus: Um eine sandgestrahlte Sichtbetonwand führen die hellen Eichenstufen bis ins Dachgeschoss, vertikal ergänzt durch lebendig gemasertes Altholz und geschmackvoll gerahmte, großzügige Fensterelemente. Atemberaubende Blickachsen ergeben sich schon beim Betreten der Penthouse-Ebene, vollends glücklich dürfte das Benützen der freistehenden Wanne im transpa-

rent angelegten Bad machen. Für die Umsetzung des Innendesigns ist living:wohn(t)raum by Franz Hollaus in Mayrhofen verantwortlich, das mit dem Service der Gesamtberatung, mit maßgeschneiderten Objekten aus Holz und Designideen bis ins kleinste Detail beweist, wie raffiniert moderne Innenarchitektur Räume wirken lassen kann. Das nahe Grün des Gartens – im Winter Schnee bis fast an den Beckenrand – ergeben ▶

**STIEBEL ELTRON**  
Technik zum Wohlfühlen

**Alle Wünsche nach Komfort und Effizienz erfüllt:**

Mit Ihrer Entscheidung für eine innovative Systemlösung können Sie für Ihr Zuhause wirklich etwas bewegen. Wir bieten ein breites Produktportfolio für hohe Ansprüche:

- › Schalloptimierte Wärmepumpenlösungen für alle Anforderungen und jede Bausituation
- › Gleichmäßig hoher Wohnkomfort - auch im Sommer - durch Kühlfunktion
- › Energieeffizientes Lüften sorgt für gesunde Luftqualität
- › Aufstellung der Luftwärmepumpe im Technikraum möglich - die anspruchsvolle Gebäudeoptik bleibt erhalten.

STIEBEL ELTRON GmbH | Margaritenstraße 4A | 4063 Horsching | +43 7221 74600-0 | info@stiebel-eltron.at

mit 5 Jahres-Garantie

Weitere Infos zu unseren innovativen Lösungen im Bereich erneuerbare Energien finden Sie unter [www.stiebel-eltron.at](http://www.stiebel-eltron.at)

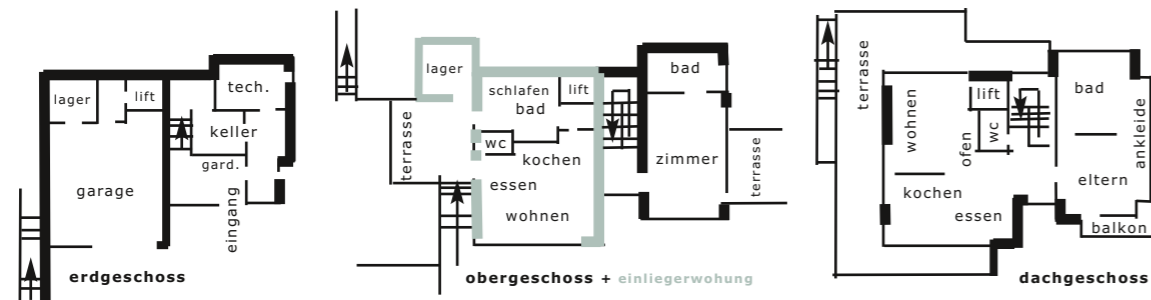
- fliesen
- öfen
- parkett

Ihr professioneller und kompetenter Fachberater! [www.abc-fliesen-imst.at](http://www.abc-fliesen-imst.at)

**fliesen  
öfen  
parkett**

6460 Imst  
Industriezone

[www.abc-fliesen-imst.at](http://www.abc-fliesen-imst.at)  
Tel.: 05412 / 62150



Wellnessmomente daheim. Nicht einmal die Dusche bildet eine Sichtbarriere, besteht sie doch aus drei Seiten Glas. Die offene Gestaltung mit Einbeziehung des intimen Gartens auf der Rückseite des Hauses und eine außerordentliche Raumhöhe unterstreichen die besondere Lage. Schlafzimmer, Schrankraum und Bad bilden eine Einheit, auf Türen wurde weitestgehend verzichtet. Erdige Farben, natürliche Materialien, zeitlos schönes Möbeldesign und stilvolles Anthrazit (Küche) verschmelzen mit den stimmigen Leuchten zu einer Gestaltungseinheit mit alpinem Flair. Melis + Melis legten die Logik des Hauses in Schwendau so an, dass ein Bauen für die Zukunft mitbedacht wird. Sollte einmal ein eigenes Stockwerk für den Sohn nötig sein, wäre das Erdgeschoss im Nu zu einer Etagenwohnung umfunktioniert. ■

#### INFOBOX

**Baubeginn:** 2017  
**Fertigstellung:** 2018  
**Wohnnutzfläche:** 140 m<sup>2</sup> + 45 m<sup>2</sup> Gästewohnung  
**Grundstücksgröße:** 655 m<sup>2</sup>  
**Bauweise:** massive Passivbauweise  
**Fassade:** Vollwärmeschutz, verputzt  
**Dach:** Flachdächer, 3 % Neigung  
**Raumhöhe:** 2,50 bis 2,82 m  
**Decken und Wandoberfläche:** Rigips und Altholz  
**Fußboden:** Eichenparkett  
**Heizung:** Luft-Wasser-Wärmepumpe von Stiebel Eltron, kontrollierte Wohnraumlüftung  
**Innendesign:** Living by Franz Hollaus GmbH, Mayrhofen, info@living-wohnraum.at, www.living-wohnraum.at  
**Planung:** Melis + Melis | Architekturbüro, Hall, Waldaufstraße 8, jmelis@gmx.at, Tel. 05223/22525, www.melisplumelis.com  
**Fotos:** Die Fotografen

living:wohn(t)raum  
 Inserat bitte noch schicken

Format  
 A4 (210 x 297 mm)  
 plus 3 mm Überfüller

Ihr zuverlässiger Partner  
 rund um Bad und Heizung  
 Schauraum · Beratung · Planung  
 alles aus einer Hand

**GEIGER+PLATTER**  
 Ges.m.b.H. | & CO. KG.  
 HEIZUNGS- UND SANITÄRBEDARF

Geiger+Platter | Köldererstraße 5 | 6020 Innsbruck | Tel. 0512 33414-0 | www.geiger-platter.at