

## Einschnitte & Aussichten...

Das Planungsbüro Melis entwickelte ein elegantes Haus in Holzbauweise. Alle Baumeisterarbeiten wurden von der Firma Fritz, Oberhofen ausgeführt.



„Every time I try to find what I call  
the missing piece of the puzzle,  
the right building in the right place.“

Jean Nouvel, 1945, fr. Architekt



Gesamte Inneneinrichtung & Gestaltung: Wohndesign Freudling, Fügen.

## Einschnitte & Aussichten, die das Leben verändern

Das weiß verputzte Haus überrascht mit immer neuen Ansichten. Raffiniert gestaffelte Baukörper mit verglasten Teilen dort wo sie für Sonne und Ausblicke optimal sind, prägen das Atriumhaus im Tiroler Oberland. Das Planungsbüro Jürgen und Annick Melis zeichnen verantwortlich für das elegante und energieeffiziente Einfamilienhaus in Holzbauweise.

Der Weg zu den eigenen vier Wänden kann sich manchmal über mehrere Entwürfe ziehen. Die junge Familie besitzt ein Grundstück in leichter Hanglage im sonnigen Ortskern und möchte ein modernes, ökologisch nachhaltig geplantes Haus mit möglichst viel Anbindung an den Garten. Der erste Bauplan ist bereits eingereicht, da kommen den Bauwilligen Zweifel, ob das wirklich ihr Traumhaus ist. Auf der Innsbrucker Herbstmesse begegnen sie mit der Planrolle unter dem Arm dem Tiroler Holzbau-Team Annick und Jürgen Melis. Die beiden ▶



Eingangsbereich mit Glas-Atrium.



Das offen konzipierte Haus wurde mit individueller Wohnkeramik von Fliesen Jenwein (Innsbruck & Karres) und Eichenböden ausgeführt.



Raffinierte Einschnitte in den Wänden wirken fast organisch.



Bad mit Dachfenster: Die Sanitärinstallation und die komplette Haustechnik lieferte Installationstechnik Falkner & Eberharter.

Architekten werfen einen Blick auf das künftige Eigenheim und erkennen auf Anhieb die Schwachstellen, die dem Baupaar auch schon schlaflose Nächte bereitet hatten. Sie bieten den Unschlüssigen an, nach genauer Besprechung und Besichtigung des Bauplatzes einen völlig neuen Entwurf zu machen. Das war vor zwei Jahren, inzwischen wohnt die Familie in dem eleganten, energieeffizienten und dank der Atriumlösung atemberaubend offenen Haus von Melis + Melis. Und die Begeisterung ist groß. „Die hellen, unterschiedlich hohen Räume, das gesunde

Wohnklima, aber auch die perfekte Einteilung der drei Haus Ebenen erfreuen uns jeden Tag aufs Neue“, schwärmt das Baupaar.

### ÖKOLOGISCHES ATRIUMHAUS

Das Haus greift den Niveauunterschied des Grundstückes, das durch teilweises Aufschütten ausgeglichen wurde, auf und erstreckt sich auf zwei verschiedenen Ebenen. Es gliedert sich in

zwei relativ massive Baukörper, die durch einen transparenten Kubus und ein Atrium getrennt werden. In diesem Mitteltrakt befindet sich die Erschließung der jeweiligen Geschoße. Diese raffinierte Anordnung des Bauvolumens lässt interessante Raumsituationen zu, die Innen- und Außenraum nahezu Übergangslos erscheinen lassen und doch intime Bereiche respektiert. Der Koch-Essbereich bildet eine komplett getrennte Einheit, ohne auf die optischen Vorzüge des offenen Wohnens zu verzichten. Dreifach verglaste, raumhohe Schiebetüren holen

die Süd-Terrasse und den Garten ins Haus. Ein bodennahes Panoramafenster hinter der Kochinsel mit Granitarbeitsplatte und dem massiven Esstisch aus sibirischer Eiche spendet Licht, schützt vor neugierigen Blicken und wird vom kleinen Sohn und dem Hund bevorzugt als Aussichtsplatz genützt. Das Motto von Melis + Melis: „Leisten Sie sich einen guten Planer und Ihr Haus wird weniger kosten!“ bürgt für energieeffiziente Architektur. Ausschlaggebend dafür sind Lage und Ausrichtung, aber auch die Ausführung der gedämmten Voll- ▶

- HOCH + TIEFBAU
- ZIMMEREI
- TRANSPORTBETON
- BAUTRÄGER

*... seit über 100 Jahren für sie da!*

**BAUMEISTER  
ING. JOSEF FRITZ  
GES. M. B. H. & CO. KG**

HOCH + TIEFBAU · ZIMMEREI  
TRANSPORTBETON · BAUTRÄGER

LANDESSTRASSE 35  
A-6106 OBERHOFEN · TIROL  
☎ 05262 7 5 22 35 ☎ DW 81  
info@baufirma-fritz.at

I F E I

- HEIZUNG
- SANITÄRE
- GAS
- LÜFTUNG

**INSTALLATIONSTECHNIK**  
Falkner & Eberharter OEG  
Niederhart 111 | 6265 Hart im Zillertal  
Tel. 05268/63931 | Fax 05268/63999  
Page: www.ife.co.at | E-Mail office@ife.co.at

I H F

**INSTALLATIONSHANDEL**  
Falkner  
Niederhart 111 | 6265 Hart im Zillertal  
Tel. 05268/63931 | Fax 05268/63999  
Page: www.ihf.co.at | E-Mail office@ihf.co.at

## infobox

**Baubeginn:** März 2007

**Fertigstellung:** April 2008

**Wohnfläche:** 180 qm

**Grundstücksgröße:** 650 qm

**Bauweise:** Holzfertigteilbauweise, Ortbeton-Keller

**Fassade:** Weiß und grau verputzt

**Dach:** 3° geneigt

**Raumhöhe:** Variierend von 2,65 m bis 3,70 m

**Decken- & Wandoberfläche:** Weiß, im Eingangsbereich Sicht-Holzdecke

**Fußboden:** Eiche, Feinsteinfliesen

**Heizung:** Passivhauswerte, Wohnraumlüftung kombiniert mit Wärmepumpe, Solarheizung, Photovoltaik-Anschlüsse

**Schalterdesign:** M-PLAN, Fa. Merten siehe S. 86

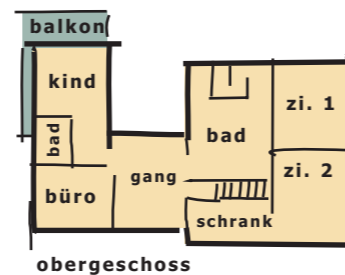
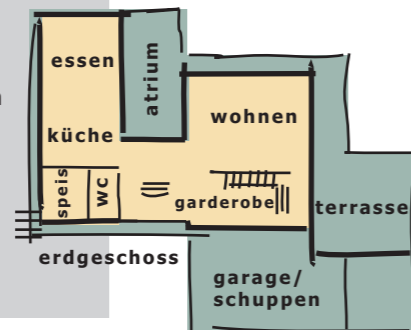
**Möbliering:** Einrichtungskonzept & Realisierung von Wohn-Design Freudling, Gewerbepark Zillertal, Fügen in Tirol, Tel. 05288-62215, [www.freudling.at](http://www.freudling.at)

**Planung:** DI Annick & DI Jürgen Melis, architekten/baumeister, Mutters, Kirchplatz 5, Tel. 0512/56 70 64, [amelis@gmx.at](mailto:amelis@gmx.at), [www.holzbau-tirol.com](http://www.holzbau-tirol.com)

**Fotos:** Die Fotografen



Innenraum und Außenraum verschmelzen durch die großzügige Verglasung.



wärmeschutzhülle. Alles zusammen sorgt für hohe Lebensqualität bei sehr niedrigen Betriebskosten.

### ZUGÄNGE, DURCHGÄNGE, AUSGÄNGE...

Sehr viel Konzept steckt auch in der Planung der Erschließung des Hauses. Die Küche verfügt beispielsweise über einen separaten Eingang über die geräumige, multifunktionelle Speisekammer, was die Anlieferung von Einkäufen und den Abtransport von Müll angenehm verkürzt. Der mit Bankiraholz ausgekleidete Haupteingang neben der Garage führt über wenige Stufen unter einer Sicht-Holzdecke ins Wohnzimmer. Dort finden sich mit Schwarzblech ausgelegte Einschnitte in den Holzbauwänden, die Regale elegant ersetzen.

Alle Möbel sind in die Wände versenkt und ergeben so mehr Stau- aber auch Wohnraum. Die mit einem optisch peppigen Edelstahlnetz gesicherte Eichenholztreppe führt ins Obergeschoss, das ebenfalls durch das Atrium eine praktische Teilung in Kinder-Gäste-Bürotrakt und großzügigen Schlaf- und Badebereich erfährt. Das Kinderzimmer verfügt über eine Loggia und das Badezimmer über ein Dachfenster, das Sterne und Regen hautnah in der Badewanne erleben lässt. Die Westterrasse ist wunderbar geschützt durch das vorspringende Obergeschoss, das auf Säulen ruht. Alle Fensterbänder schützt ein Vordach. Auf dem Rasen kreuzt geisterhaft ein solarbetriebener Mäher, vom Baupaar „Knut“ getauft, weil er die Blicke der Passanten manchmal ebenso bannt, wie die elegante Architektur des Hauses. ■

Herstellung der **FENSTER - GLASELEMENTE / FENSTERTÜREN / HAUSTÜR**

Innovative  
Spezialkonstruktionen  
Fenster- & Glasfassadentechnik  
(Brandschutz)-Türen  
Objekteinrichtung  
Wintergärten  
und mehr...

**PARDELLER  
FENSTER TEC  
RÄUME**

INNSBRUCK - WIEN

[www.pardeller.at](http://www.pardeller.at)  
[mail@pardeller.at](mailto:mail@pardeller.at) \* [www.pardeller.at](http://www.pardeller.at)

**M. PARDELLER GMBH** \* Meinhardstrasse 7 \* A-6020 INNSBRUCK  
TEL +43 512 / 56 17 33 \* +43 664 / 2009966 \* FAX +43 512 / 56 17 33-4